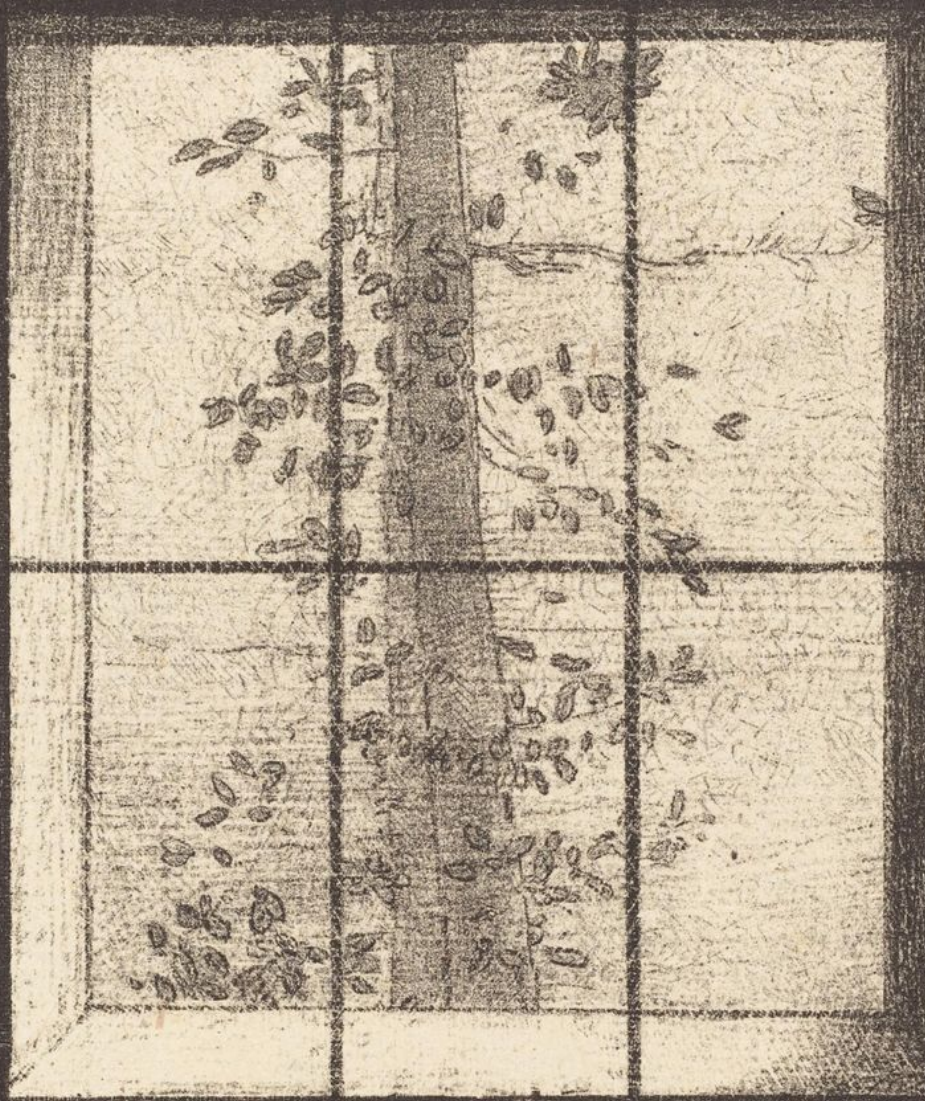


Piłsudski



JÓZEF CZECHOWICZ

BALLADA Z TAMTEJ STRONY

*pilsudski*¹

śnieżne konie śnieżycy po świętym marcinie
zamieć dom tratowała a dom mocny wytrwał
dawny czas w zegarach szafach skrzyniach
litwa litwa

Róża, Zima

Czas

pryzmaty dachów tkwiły na wonnych ścian zrębie
dachy strzegły i drzwi i serca okiennic
ganek rażno skrzykiwał do siebie gołębie
prowadząc na ogródek ze sosnowej sieni

jeziro sine wolno szło do brzegu
usypiając fale jak dzieci
w domu dzieci bez kołyszek kołysał spod śniegów
jęczący nieustannie rok 63

Woda

Dzieciństwo, Dziecko,
Historia

inny teraz rok czoło marszczy się inaczej
rusztowania maszty na 20 pięter mur
czerwony ołówek to polityki karabin
przekreślił pozycję starej rozpaczy
organizować cyfry znaczy prowadzić szturm

Czas, Historia, Polityka

czyżby koniec na akcjach gumy i jedwabiu
ile milionów rocznie bluzgają nafciane wieże
iloma miliardami fabryki gwizdzą i rżą

a jego nie zmierzyć
on jest on

Przywódcą

nie deszcz kwiecia czeremchy² siny mundur oblepił
krzyżów orderów gwiazd na piersiach jeziro więc srebrno
dom na litwie belweder gorzej albo lepiej
może wszystko jedno

sercem zagrać na mapach jak czerwionną kartą
stuka pod wstęgą drgnęło zabołało
stukającym będzie otwarto
stukać czy nie za mało

Polityka, Serce

działa bagnetny nike³ to było 10 lat
przygasły wybuchy śmierci ogniste smugi grzywy
westchnieniem maszyn w tęgim znoju

¹*pilsudski* — wiersz jest również dostępny w tomie poetyckim Józefa Czechowicza *Dzień jak co dzień*. [przypis edytorski]

²*czeremcha* — drzewo lub krzew o białych, odurzająco pachnących kwiatach. [przypis redakcyjny]

³*Nike* — w mitologii greckiej bogini zwycięstwa. [przypis redakcyjny]

oddychają za miastem niwy
domy ceglane chaty łąką chleba pokoju

belweder⁴ to także dom stary biały jak księżyc
dwoje w nim oczu a tyle światła
patrz nocą na tym domu widać jak ziemia cięży
tam dźwiga ją na barach *atlas*⁵

⁴*Belweder* — pałac w Warszawie w Parku Łazienkowskim, dawna siedziba Prezydenta Rzeczypospolitej Polskiej. [przypis redakcyjny]

⁵*Atlas* — w mitologii greckiej tytan dźwigający z rozkazu Zeusa na barkach sklepienie niebios. [przypis redakcyjny]

Wszystkie zasoby Wolnych Lektur możesz swobodnie wykorzystywać, publikować i rozpowszechniać pod warunkiem zachowania warunków licencji i zgodnie z *Zasadami wykorzystania Wolnych Lektur*.

Ten utwór jest w domenie publicznej.

Wszystkie materiały dodatkowe (przypisy, motywy literackie) są udostępnione na *Licencji Wolnej Sztuki 1.3*. Fundacja Wolne Lektury zastrzega sobie prawa do wydania krytycznego zgodnie z art. Art.99(2) Ustawy o prawach autorskich i prawach pokrewnych. Wykorzystując zasoby z Wolnych Lektur, należy pamiętać o zapisach licencji oraz zasadach, które spisaliśmy w *Zasadach wykorzystania Wolnych Lektur*. Zapoznaj się z nimi, zanim udostępnisz dalej nasze książki.

E-book można pobrać ze strony: <http://wolnelektury.pl/katalog/lektura/ballada-z-tamej-strony-pilsudski>

Tekst opracowany na podstawie: Józef Czechowicz, *Ballada z tamtej strony*, Wydawnictwo Droga, Warszawa 1932

Wydawca: Fundacja Nowoczesna Polska

Publikacja zrealizowana w ramach projektu Wolne Lektury (<http://wolnelektury.pl>). Reprodukacja cyfrowa wykonana przez Bibliotekę Narodową z egzemplarza pochodzącego ze zbiorów BN.

Opracowanie redakcyjne i przypisy: Marta Niedziałkowska.

Wesprzyj Wolne Lektury!

Wolne Lektury to projekt fundacji Wolne Lektury – organizacji pożytku publicznego działającej na rzecz wolności korzystania z dóbr kultury.

Co roku do domeny publicznej przechodzi twórczość kolejnych autorów. Dzięki Twojemu wsparciu będziemy je mogli udostępnić wszystkim bezpłatnie.

Jak możesz pomóc?

Przeznacz 1,5% podatku na rozwój Wolnych Lektur: Fundacja Wolne Lektury, KRS 0000070056.

Wspieraj Wolne Lektury i pomóż nam rozwijać bibliotekę.

Przeznacz darowiznę na konto: [szczegóły na stronie Fundacji](#).